



# Per una Scuola giusta

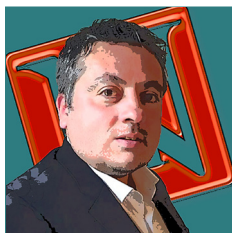
Rassegna sindacale nazionale **Anief**



[www.anief.org](http://www.anief.org)

Numero 10/2025 - email: [segreteria@anief.net](mailto:segreteria@anief.net) - Tel. 091 7098355

[Consulta la versione web](#)



## L'opinione ANIEF

La partecipazione di più di 25 mila alle assemblee nazionali del personale docente educativo e ata e ancora dei docenti di sostegno in due giorni, conferma la necessità di informarsi e confrontarsi sui propri diritti in termini di cosa cambiare e migliorare nei contratti nazionali e di istituto. In questa settimana scadono i termini per la candidatura alle RSU nella lista Anief, poi ci sarà il voto. Con te possiamo fare la differenza!

Marcello Pacifico, presidente nazionale Anief

## ISTRUZIONE

**Scuola** - Rinnovo RSU, **Anief** chiama a raccolta docenti e Ata: [noi miglioreremo il Ccnl, voi i contratti d'Istituto.](#)

**Ministero** - [Mobilità di almeno 100mila docenti e Ata](#), tutto pronto: si parte con gli insegnanti. L'analisi **Anief** sui risultati centrati e quelli da raggiungere.

**Ministero** - Docenti precari, GPS e graduatorie d'Istituto, [dal 14 al 29 aprile la presentazione delle domande d'inserimento negli elenchi aggiuntivi curricolari e di sostegno: Anief tutela i supplenti interessati.](#)

**Scuola** - [Scatti stipendiali automatici, Anief chiede di aumentarli](#): ogni 4 anni fino alla pensione, così raddoppiano e si risponde all'inflazione.

**Legislazione** - [Pubblicata in Gazzetta Ufficiale la legge conversione Pnrr](#), Pacifico: "siamo in ritardo con le spese, per la scuola ci sono urgenze non più differibili".

**Legislazione** - [Legge 21/25, la sicurezza sui luoghi di lavoro sarà insegnata nelle ore di educazione civica](#). **Anief** rivendica autonomia a materia e docenti specialisti.

**Aran** - Rinnovo contratto 2022-24, ripristino fascia stipendiale dopo 3 anni, buoni pasto, indennità di trasferta e riconoscimento burnout: [le proposte Anief presentate dal presidente Marcello Pacifico.](#)

## DIRITTO

**Ricorsi** - Concorso Pnrr2, [ricorso per l'ammissione alla prova orale](#). **Anief**: necessario aderire all'azione legale.

**Giurisprudenza** - Ferie non pagate ai precari, [maxi risarcimento da 11.875 euro ad una docente dal tribunale di Parma](#): il giudice sposa la tesi dei legali **Anief**, attribuirle d'ufficio è illegittimo.

Carta docente, [a Modena il giudice condanna il Ministero a dare 1.500 euro più interessi a un precario difeso dai legali Anief](#): violato il principio di non discriminazione tra i lavoratori.

Carta del docente ai precari, lo dicono i giudici di rango ma prima ancora Costituzione e Ccnl: [in Calabria ennesima sentenza che sorride a una supplente che ha fatto ricorso con Anief](#), per lei 2.000 euro più interessi.

Carta docente, [triade Corte di Giustizia Ue, Cassazione e Consiglio di Stato fanno la differenza anche a Paola](#): 1.500 euro all'insegnante difesa dagli avvocati dell'**Anief**.

Carta del docente ai precari, [a Pesaro il giudice dà ragione piena ai legali Anief](#): 2.000 euro alla supplente perché a favore dei supplenti ci sono "tre importanti arresti giurisprudenziali".

## FORMAZIONE

**Anief Formazione: al via i tanto attesi percorsi abilitanti per il personale docente della scuola secondaria da 30, 36 e 60 CFU.**

Publicato dal MUR il decreto n. 156, che presenta nell'Allegato A una ripartizione di 44.283 posti. A metà marzo è prevista l'uscita di un secondo decreto con ulteriori classi di concorso. **Anief Formazione**, grazie alla convenzione con gli enti E-sofia ed Eurosofia, offre supporto a:

- Chi desidera abilitarsi su una classe di concorso.
- Docenti già abilitati su una classe di concorso o su un altro grado di istruzione.
- Chi è in possesso della specializzazione sul sostegno.
- Chi consegue l'abilitazione in altre classi di concorso o in altri gradi di istruzione.

E-Sofia in convenzione con l'Università eCampus e Link\_Campus

[Clicca qui](#) per visitare la Pagina dedicata ai percorsi **Eurosofia** in convenzione con Unipegaso

[Clicca qui](#) per visitare la Pagina dedicata ai percorsi

## CANDIDATI anche TU nella Lista

# ANIEF

## alle prossime

# ELEZIONI RSU

del



2025

## SERVIZI

[Posticipato il Nuovo Calcolo ISEE: Report Incontro Consulta CAF, MdLPS, INPS e Ade](#)

Contatta la sede Cedan S.r.l.s. più vicina a te

## EUROSOFFIA E-SOFIA

**ANIEF formazione in collaborazione con Eurosofia** avvia il corso di formazione al concorso per le nuove posizioni economiche del personale ATA.

**I due percorsi saranno così strutturati:**

N. 20 ore (10 incontri da 2 ore ciascuno) profilo AA/AT (calendario già disponibile)

N. 20 ore (10 incontri da 2 ore ciascuno) profilo CS

Tutte le lezioni in modalità sincrona saranno registrate e rese disponibili all'interno della nostra piattaforma e-learning consultabile 24h.

Entrambi i percorsi sono gratuiti per i soci **Anief** o per chi si associa all'atto di iscrizione al corso.

**ISCRIZIONI APERTE**

[CLICCA QUI per accedere al corso.](#)

## L'Agenda

- **Anief** - [Assemblea nazionale dedicata al personale docente, educativo ed ATA](#)

Lunedì 10 marzo, ore 08.00- 11.00

- **MIM** - [Informativa percorsi indire](#)

Martedì 11 marzo, ore 12

- **Anief** - [Webinar: Aggiornamento elenchi aggiuntivi, GPS e domande GI](#)

Martedì 11 marzo, ore 15.00

- **MIM** - [Informativa dotazioni organiche del personale ATA](#)

Martedì 11 marzo, 15.30

- **Anief** - [Corte di Giustizia Europea, Lussemburgo](#)

Discussione del ricorso promosso dai legali **Anief** sul servizio nelle scuole paritarie

Mercoledì 12 marzo, ore 9.30

- **Eurosofia** - [Webinar: Novità sui percorsi indire](#)

Giovedì 13 marzo, ore 15.30